

## Hospital Ramón y Cajal, más de 25 años utilizando el Sistema de Transporte Neumático de Ropa Sucia.

**ARTISTERIL cumple 25 años explotando la instalación del Transporte Neumático de Ropa Sucia en el Hospital Ramón y Cajal, con más de 90Tn de Ropa Sucia recogida.**

En el año 1.995 ARTISTERIL implementó una de las primeras instalaciones de Transporte Neumático de Ropa Sucia en España en el Hospital Ramón y Cajal de Madrid. Con un total de 1.200 camas, la instalación cuenta con más de 400 metros de conducción distribuidos en 4 verticales de carga y un total de 30 tolvas de carga.

### Datos instalación

■ Año instalación:	1995
■ Número de camas:	1.200
■ Número de verticales:	5
■ Número total de Tolvas de carga:	30
■ Metros de conducción:	400 m



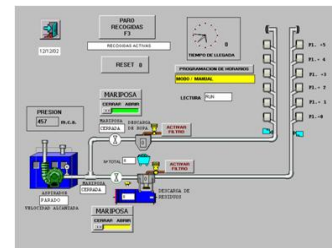
### Productividad

Cada día se recogen una media de 1.250 bolsas de Ropa Sucia, su transporte es completamente automatizado desde los puntos de carga o tolvas hasta la zona de tratamiento de Ropa Sucia, la capacidad media de cada bolsa es de unos 8kg, con lo que cada día se recogen aproximadamente 10 toneladas de Ropa Sucia.

Cada tolva dispone de una puerta automática de accionamiento mediante un llavín, controlada desde el ordenador central que gestiona funcionamiento y control de la instalación.



La red de tubería es fabricada en tubo de acero galvanizado o inoxidable de 400 mm de diámetro, con longitudes que pueden llegar a superar los 1.000 metros.



El desplazamiento de las bolsas se produce siempre por aspiración controlada, mediante un ventilador de alto vacío aislado acústicamente situado en el extremo de la conducción.

La descarga de la Ropa se produce en el Colector de descarga situado en el extremo de la red de conducto. En la entrada del colector se sitúa un sensor que controla la llegada de bolsas y activa el proceso de apertura para la descarga de las mismas.

La velocidad de transporte de las bolsas oscila entre los 15 y los 25 m/seg, con reducción automática de la velocidad en el último tramo, antes del colector de descarga

El funcionamiento de la instalación es totalmente automático, con mando y control desde el sistema de Control Central formado por un PC, PLC con sistema de visualización SCADA.

PRODUCTIVIDAD	DIA	MES
Media bolsas recogidas	1.250	37.500
Peso medio / Bolsa	8 kg	
Kg recogidos	10.000 kg	300.000 kg
Kg recogidos x cama	8,5 kg	250 kg

### Explotación de la Instalación

La instalación es explotada directamente por personal fijo de ARTISTERIL. Con sólo 2 técnicos se realiza la explotación y el mantenimiento de la instalación, 365 días al año.

EXPLOTACIÓN INSTALACIÓN	
Turnos de Trabajo	3
Tiempo de trabajo por turno	2 horas
Bolsas recogidas por hora	240 (aprox. cada 15 segundos)
Rendimiento medio	1.920 kg/hora
Personas dedicadas	2, 365 días al año
Mantenimiento	Incluido

Como puede verse en la tabla anterior, el rendimiento medio de la instalación es de 1.920 kg/hora siendo necesario únicamente 1 persona (2 si se desea trabajar los 365 días del año).

### Ventajas del sistema de recogida Neumática de Ropa Sucia

#### Silenciosos y limpio

- Se evita el trasiego manual de Ropa Sucia por pasillos, ascensores y zonas limpias.
- Mínima manipulación.
- El nivel sonoro del sistema hace que sea imperceptible en pasillos y zonas de paso.

#### Cómodo y fácil de usar

- Las tolvas de carga están ubicadas próximas a los puntos de generación de Ropa Sucia.
- Simplemente es necesario usar bolsas adecuadas.

#### Rápido y eficiente

- Mejora la logística interna en el Hospital.
- Con rendimientos de hasta 2.500Kg/hora por persona.

### **Completamente Automatizado**

- El sistema es completamente autónomo. No es necesario personal que supervise la instalación.
- Funcionamiento 24 horas al día y 365 días al año.

### **Rentable**

- Rápido retorno de la inversión.
- Minimiza los recursos necesarios con respecto a otros sistemas convencionales con mayor necesidad de personal que pueden destinarse a otros servicios.