

RECOGIDA GRAVEDAD ROPA Y BASURA EN HOSPITALES, HOTELES Y RESIDENCIAS

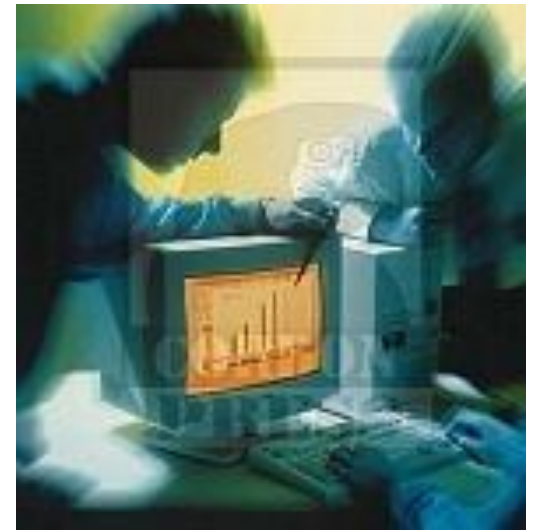
DESCRIPCIÓN FUNCIONAMIENTO



www.artisteril.com

Presentación de la Empresa

- Más de 25 años de experiencia en el diseño, instalación y puesta en marcha de sistemas de transporte neumático en Hospitales, Hoteles, Geriátricos y Áreas Residenciales.
- Ofrecemos soluciones llaves en mano para transporte interno de documentos, muestras, ropa sucia y residuos junto a otros ámbitos de aplicación.
- Contamos con un equipo de ingenieros y técnicos de más de 20 personas, permitiendo ofrecer la solución técnica más idónea a las problemáticas que nos plantean.
- Con delegaciones en Madrid, Murcia, Las Palmas, Santiago de Compostela y Barcelona.



Principio de Funcionamiento

- El principio de funcionamiento de los sistemas de **Descarga por Gravedad** es el desplazamiento de los elementos o materia a transportar a través del interior de unos conductos metálicos hasta la zona de descarga.

- Aplicaciones de sistemas de descarga:
 - Descarga de **bolsas de Ropa Sucia**.
 - Descarga de **bolsas de Basura o Residuos**.

- **Campos de aplicación:**
 - Hoteles
 - Hospitales
 - Edificios de oficinas
 - Áreas residenciales
 - Geriátricos
 - Residencias
 - Edificios Viviendas
 - Centros Comerciales
 - Aeropuertos

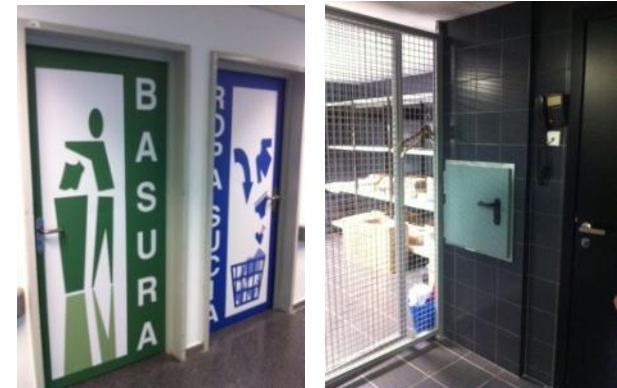
Hotel Torre Sacyr - Madrid
Recogida Ropa y Basura
23 plantas



Principio de Funcionamiento

- El principal sistema de transporte de bolsas de Ropa Sucia y Residuos, empleado en Hoteles, Residencias y Geriátricos es la **Descarga por Gravedad**.
- Una instalación de Descarga por Gravedad incorpora **Buzones o Tolvas de carga en cada planta**, a través de las cuales se introducen las bolsas.
- **Las bolsas se desplazan verticalmente** a través de un conducto metálico, desde las distintas plantas del edificio hasta la zona de tratamiento de ropa o la zona de recogida de residuos.
- La descarga de **Ropa Sucia y Basura**, siempre se realiza en **instalaciones independientes**.

Hotel Vela Barcelona
Recogida Ropa - 25 plantas



Principio de Funcionamiento

SISTEMA DE SEGURIDAD POR ENCLAVAMIENTO

- El sistema de descarga de Ropa o Basura dispone de un **cuadro de control**, desde el cual se puede realizar un **enclavamiento de seguridad** de las tolvas del resto de plantas.
- El sistema de enclavamiento de seguridad, consiste en **impedir la apertura de la puerta** de cualquier tolva del edificio, cuando se está realizando una descarga desde cualquier punto.
- El **resto de plantas** visualizan la **señalización luminosa encendida** indicando que el sistema está ocupado y las **puertas quedan bloqueadas** automáticamente.
- El enclavamiento de las puertas **se gestiona automáticamente desde el cuadro de control** de la instalación, situado en la zona de descarga.
- Las tolvas con sistema de enclavamiento se diferencian del resto porque incorporan un **sensor de detección** de apertura o cierre de puerta y un **electroimán, que impide su apertura**.



Ventajas de la Descarga por Gravedad

✓ SILENCIOSO, HIGIÉNICO Y LÍMPIO

- Se evita el trasiego manual de Ropa Sucia o Basura por pasillos, ascensores y zonas limpias.
- Desaparecen los olores provocados por la acumulación de bolsas de sucio en las plantas.
- Mínima manipulación.
- El nivel sonoro del sistema hace que sea imperceptible en pasillos y zonas de paso.

✓ CÓMODO Y SENCILLO.

- Las tolvas de carga están ubicadas próximas a los puntos de generación de Ropa Sucia o Basura.
- Es necesario usar bolsas adecuadas, para evitar que lleguen abiertas a la zona de descarga.

✓ RÁPIDO Y EFICIENTE

- Mejora la logística interna en el edificio.
- Con rendimientos de hasta 2.500Kg/hora por persona.

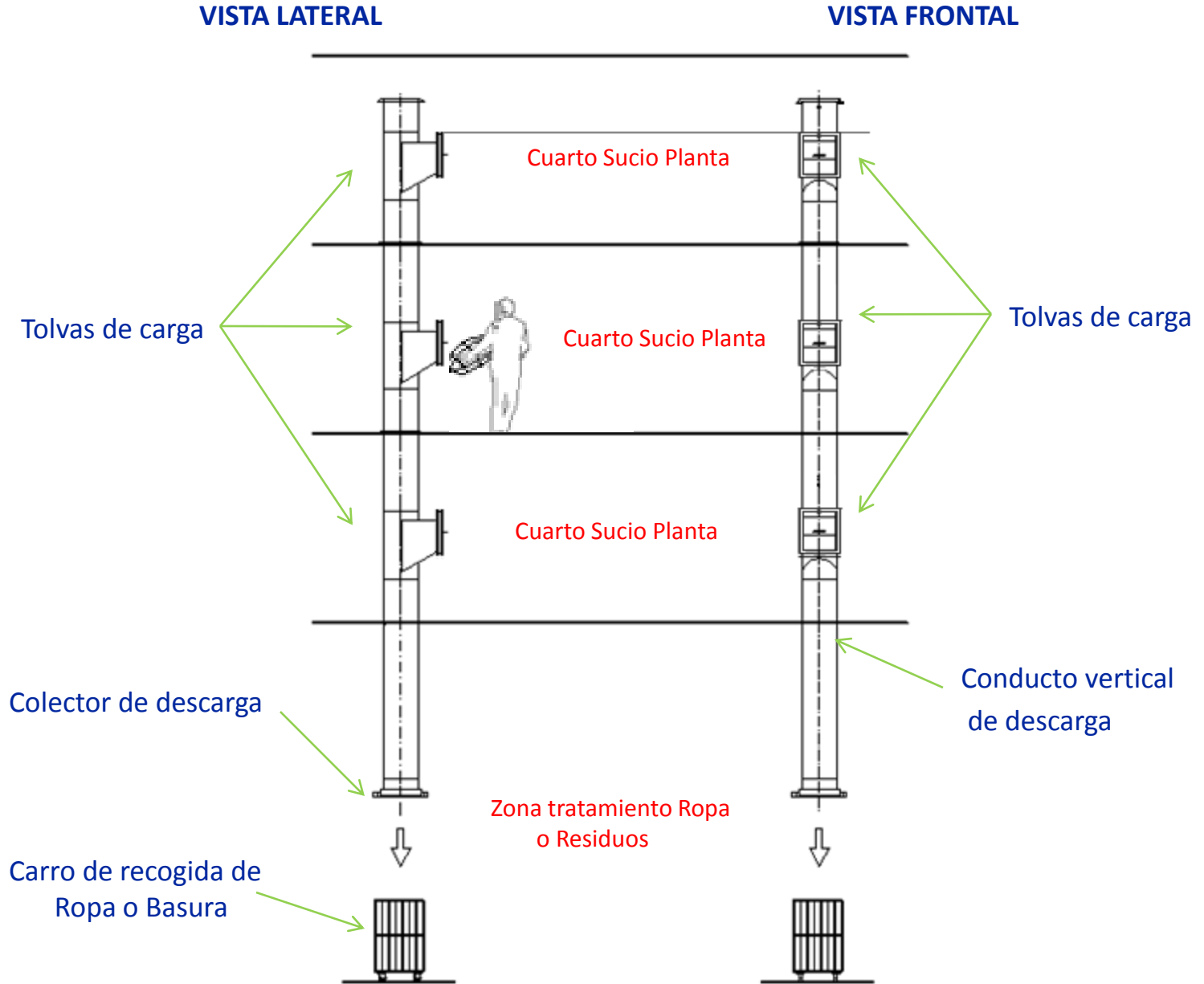
✓ COMPLETAMENTE AUTOMATIZADO

- El sistema es completamente autónomo. No es necesario personal que supervise la instalación.
- Funcionamiento 24 horas al día y 365 días al año.

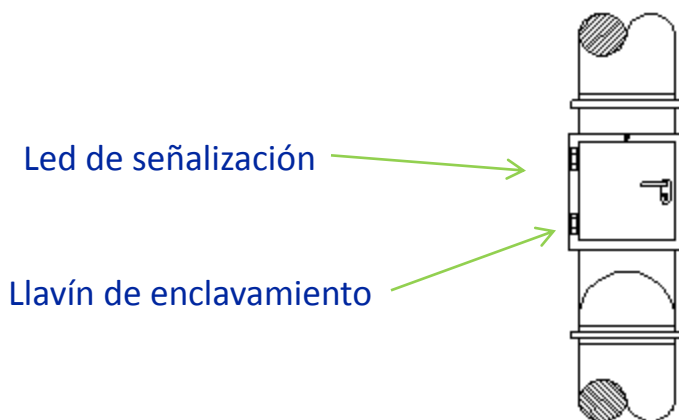
✓ RENTABLE

- Rápido retorno de la inversión.
- Minimiza los recursos necesarios con respecto a otros sistemas convencionales con mayor necesidad de personal que pueden destinarse a otros servicios.

Elementos que componen el sistema

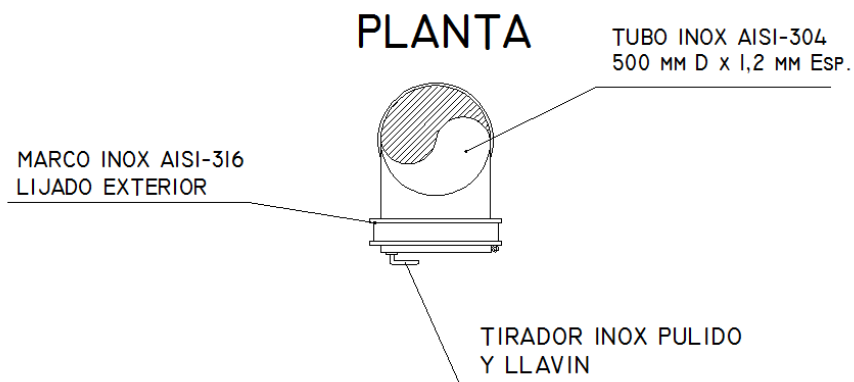
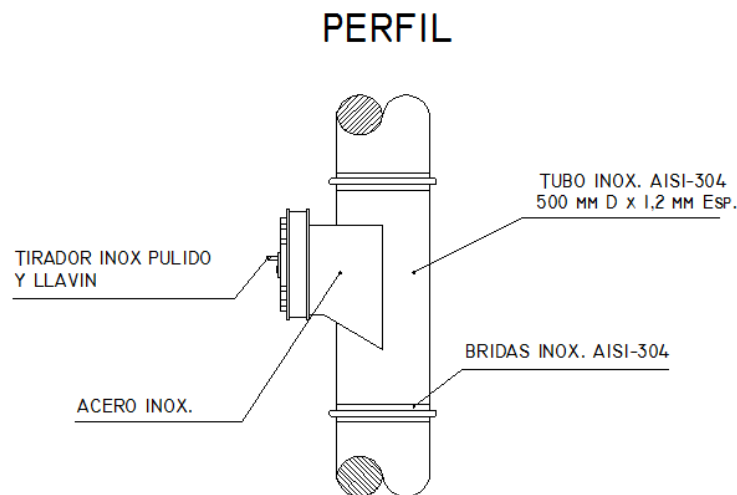


Tolvas de carga



■ TOLVA

- Puerta tipo batiente a izquierda o derecha
- Dimensiones de ventana: 500 x 500 mm
- Dimensiones de marco: 600 x 600 mm
- Accionamiento por llavín
- Led de señalización
- Acabado en Acero Inoxidable o Pintado



Elementos que componen el sistema

CONDUCTOS VERTICALES

- Los conductos se fabrican en Acero Galvanizado o Inoxidable de **diámetro 500 mm** y **espesor de 1,2 mm**. Se pueden utilizar otros diámetros, según aplicación.
- La unión de los distintos elementos se realiza mediante uniones embridadas y selladas, manteniendo la **estanqueidad de la instalación**.
- Los conductos **conectan verticalmente las diferentes plantas del edificio** hasta llegar a la planta inferior del mismo, donde se realiza la descarga.



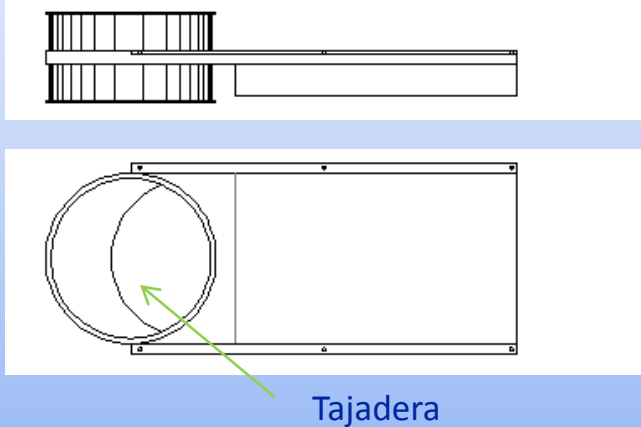
Elementos que componen el sistema

COLECTOR DE DESCARGA

- Permite la **descarga de las bolsas** de Ropa o Basura **en la zona de tratamiento** de las mismas.
- **Frenado de las bolsas** mediante el propio vacío de la instalación, ya que no existen salidas de aire por debajo de la caída de las bolsas, generando así un colchón de aire.
- Existe la posibilidad de incorporar una **compuerta RF** adicional para separar sectores de incendios.
- En la entrada del colector se sitúa **un sensor** que controla la llegada de bolsas y **activa el proceso de apertura** para la descarga de las mismas.



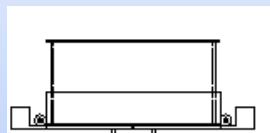
Elementos que componen el sistema



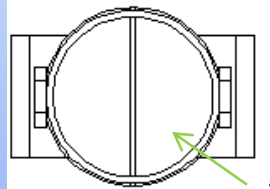
■ TAJADERA

Colector tipo guillotina
Accionamiento automático por cilindro eléctrico o neumático

CERRADA

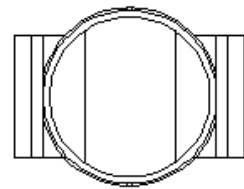
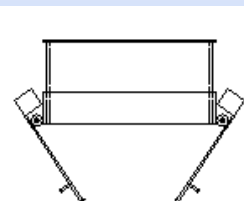


Contrapeso



Tapa

ABIERTA



■ PUERTAS CONTRAPESADAS

Puerta tipo batiente
Accionamiento automático por contrapeso

Algunas de nuestras Referencias

- Entre las más de 100 instalaciones realizadas, podemos destacar:

PROYECTO	MUESTRAS	ROPA SUCIA	RESIDUOS
Hotel Las Arenas 5 * (Valencia)		✓	
Hospital de Salt (Girona)	✓	✓	✓
Hotel Vela 5* (Barcelona)		✓	
Hotel Mandarín (Barcelona)		✓	
Residencia 3ª edad Sta. Eulalia (Ibiza)		✓	✓
Hotel Torre Sacyr 5*(Madrid)		✓	✓
Residencia Asistida en Palafrugell (Girona)		✓	
Nueva Clínica Quirón (Barcelona y Madrid)	✓	✓	✓
Hotel Santos en Baqueira (Lleida)		✓	
Parador Nacional de La Granja (Segovia)		✓	
Hotel Barceló (Sevilla)		✓	
Hospital Arnau de Vilanova (Lleida)	✓	✓	✓
Residencia 3ª edad en Gijón (Asturias)		✓	✓
Hotel Santos (Madrid)		✓	
Parador Nacional El Saler (Valencia)		✓	
Hospital Son Dureta (Mallorca)	✓	✓	

Datos de contacto

DIVISIÓN INDUSTRIAL ARTISTERIL, S.A.

Tel. 902 10 89 43 Fax. 937 271 227

E-mail: artisteril@artisteril.com

www.artisteril.com

Oficina Lima

Jr. Domingo Casanova 475

*Lince - RPM *277477*

Oficina Madrid:

Alcalá, 445, 1º A

28027 MADRID

Oficina Barcelona:

C/Sarret 25-27

08205 Sabadell

BARCELONA